

## K 系列

### 金属防水推拉自锁连接器

该系列与B系列拥有相同的绝缘体和针芯配置，其主要特点有：

- 安全的推拉自锁系统。
- IP66/IP68 防护等级。
- 多种定位键选择可避免相似连接器之间的误插。
- 360°屏蔽提供全方位EMC防护（抗电磁干扰）。
- 高密度安装，节约空间。
- 焊接和印制板接针芯（直式或弯角式）。



# K系列

## 插头壳体型号



FGG



FGG



FPG

## 插座壳体型号



EGG



EEG



EEG



HGG



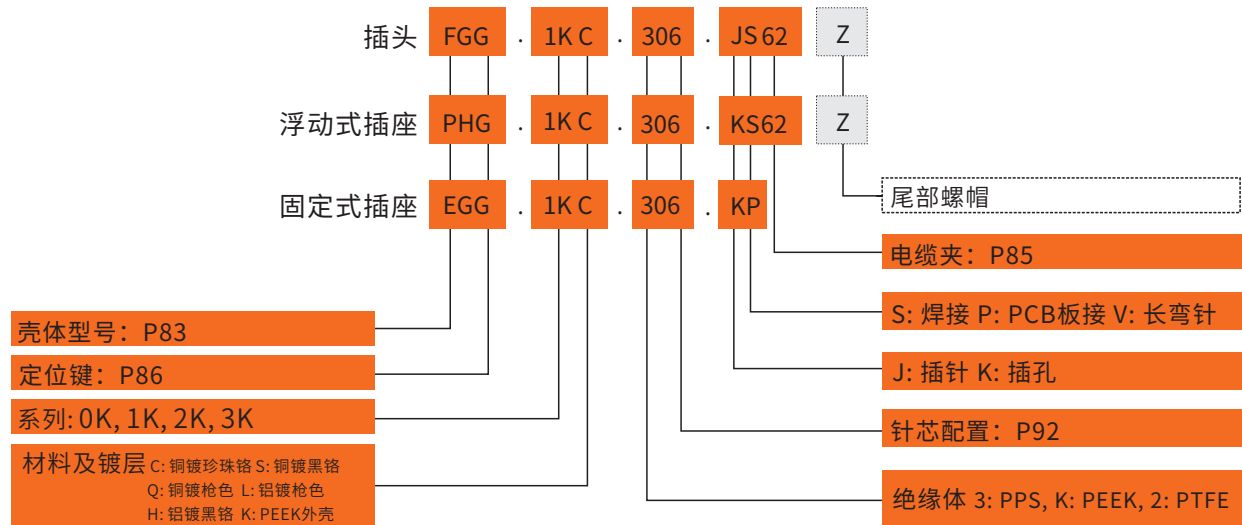
PHG



PHG

K系列

## 产品编号规则



K系列

## 产品编号举例

### 带线夹的直插头

FGG.1KC.306.JS62Z 直式插头, 单键 0°, 1K系列, 黄铜镀珍珠铬外壳, PPS绝缘体, 6芯, 焊接型公针芯, 适用于外径5.2-6.2mm 电缆。

### 浮动式插座

PHG.1KC.306.KS62Z 浮动式插座, 单键 0°, 1K系列, 黄铜镀珍珠铬外壳, PPS绝缘体, 6芯, 焊接型母针芯, 适用于外径5.2-6.2mm 电缆。

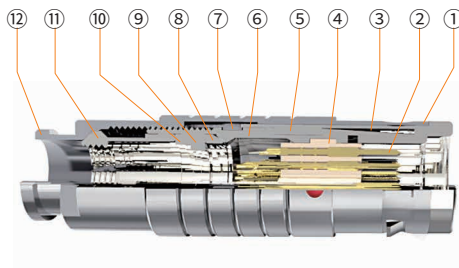
### 固定式插座

EGG.1KC.306.KS 固定式插座, 单键 0°, 1K系列, 黄铜镀珍珠铬外壳, PPS绝缘体, 6芯, 焊接型母针芯。

## 产品剖面图

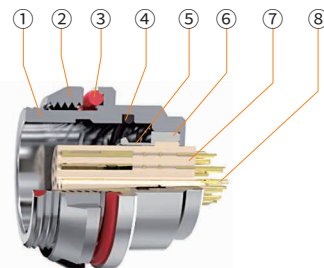
### 直式插头

- ① 外壳
- ② 公针芯
- ③ 锁定套索
- ④ 绝缘体
- ⑤ 内壳
- ⑥ 绝缘体固定片
- ⑦ 固定环
- ⑧ 接地锥
- ⑨ 密封圈
- ⑩ 金属垫
- ⑪ 电缆线夹
- ⑫ 尾部螺帽



### 固定式插座

- ① 外壳
- ② 六角螺母
- ③ 密封圈
- ④ 密封圈
- ⑤ 固定环
- ⑥ 接地环
- ⑦ 绝缘体
- ⑧ 母针芯



## 技术特性

### 机械性能和环境因素

性能	参数/方法	标准
插拔次数	>5000次	GJB1217A方法2016
潮湿	湿度90%~98%;绝缘电阻 $\geq 100\text{M}\Omega$	GJB1217A方法1002 II
高低温	-55~+125°C30min,循环10次	GJB1217A方法1003
振动	10Hz~2000Hz,147m/s <sup>2</sup> , 三向各4h	GJB1217A方法2005
冲击	980m/s <sup>2</sup> , 6ms,半正弦波, 6次	GJB1217A方法2004
盐雾	(35 $\pm$ 2)°C, 5%NaCl,96h	GJB1217A方法1001
防水等级	IP68,浸入水下1.5m, 24h,晾晒30min后绝缘电阻>50M $\Omega$	GB/T4208-2017
绝缘电阻	25°C, >5000M $\Omega$	GJB1217A方法3003

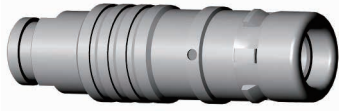
K系列

### 电气性能

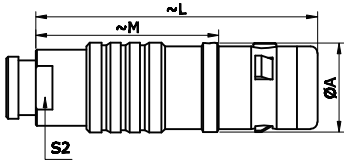
特性		参考值	标准
Shielding	在100MHZ	>65 dB	GJB1217A方法3009
屏蔽效果	在1GHZ	>45 dB	GJB1217A方法3009

注:

以上数据是对外壳采用黄铜镀铬的FGG 插头和EGG 插座进行的各项试验得出。



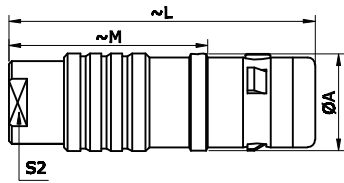
**FGG 直式插头**



编号		尺寸 (mm)			
型号	系列	A	L	M	S2
FGG	0K	11.0	34.0	23.0	7.0
FGG	1K	13.0	42.0	28.0	9.0
FGG	2K	16.0	52.0	36.0	12.0
FGG	3K	19.0	60.0	40.0	15.0

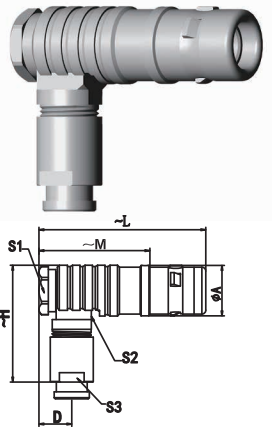


**FGG 直式插头**

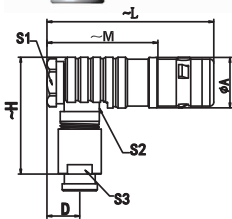


编号		尺寸 (mm)			
型号	系列	A	L	M	S2
FGG	0K	11.0	34.0	23.0	7.0
FGG	1K	13.0	42.0	28.0	9.0
FGG	2K	16.0	52.0	36.0	12.0
FGG	3K	19.0	60.0	40.0	15.0

K系列



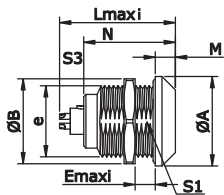
**FPG 90°弯角式插头**



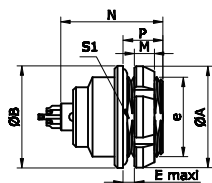
编号		尺寸 (mm)							
型号	系列	A	D	H	L	M	S1	S2	S3
FPG	0K	11.0	7.3	25.0	36.0	25.0	9.0	8.0	8.0
FPG	1K	13.0	8.7	33.0	42.0	28.0	11.0	9.0	10.0
FPG	2K	16.0	10.2	40.0	35.0	35.0	14.0	12.0	13.0



**EGG 固定式插座**



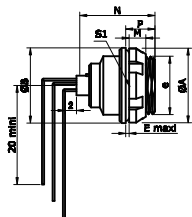
编号		尺寸 (mm)								
型号	系列	A	B	e	E	L	M	N	S1	S3
FGG	0K	18.0	19.2	M14*1.0	6	21.7	4.0	20.0	12.5	17
FGG	1K	20.0	21.5	M16*1.0	9	27.0	4.5	25.1	14.5	19
FGG	2K	25.0	27.0	M20*1.0	9	30.7	5.0	28.6	18.5	24
FGG	3K	31.0	34.0	M24*1.0	11	36.2	6.0	33.6	22.5	30



### EEG 固定式插座

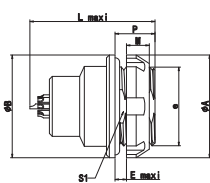
编号		尺寸 (mm)							
型号	系列	A	B	e	E	M	N	P	S1
EEG	0K	18.0	18.0	M14*1.0	3.4	3.5	20.1	7.0	12.5
EEG	1K	20.0	20.0	M16*1.0	6.2	3.5	25.1	10.0	14.5
EEG	2K	25.0	25.0	M20*1.0	5.0	5	28.6	10.0	18.5
EEG	3K	30.0	31.0	M24*1.0	7.5	4.5	33.6	12.0	22.5

## K系列



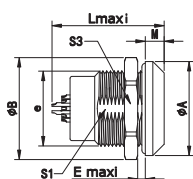
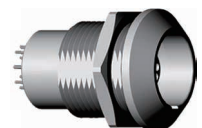
EEG 固定式插座，适用于印制线路板的90°弯角针芯，后面板安装

编号		尺寸 (mm)							
型号	系列	A	B	e	E	M	N	P	S1
EEG	0K	18.0	18.0	M14*1.0	3.4	3.5	20.1	7.0	12.5
EEG	1K	20.0	20.0	M16*1.0	6.2	3.5	25.1	10.0	14.5
EEG	2K	25.0	25.0	M20*1.0	5.0	5	28.6	10.0	18.5
EEG	3K	30.0	31.0	M24*1.0	7.5	4.5	33.6	12.0	22.5



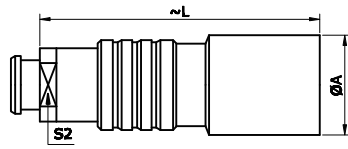
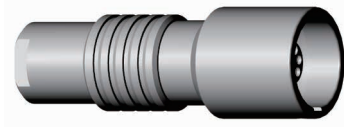
### HEG 固定式插座

编号		尺寸 (mm)							
型号	系列	A	B	e	E	L	M	P	S1
HEG	0K	18.0	18.0	M14*1.0	2.4	21.7	3.5	7.0	12.5
HEG	1K	20.0	20.0	M16*1.0	6.2	30.0	5	10.0	14.5
HEG	2K	25.0	25.0	M20*1.0	5.0	33.7	3.5	10.0	18.5



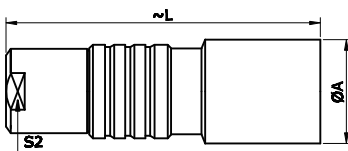
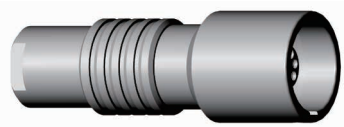
### HGG 固定式插座

编号		尺寸 (mm)							
型号	系列	A	B	e	E	L	M	S1	S3
HGG	0K	18.0	19.2	M14*1.0	5.5	21.7	4.0	12.5	17.0
HGG	1K	20.0	21.5	M16*1.0	9.0	27.0	4.5	14.5	19.0
HGG	2K	25.0	27.0	M20*1.0	13.0	30.7	5.0	18.5	24.0
HGG	3K	31.0	34.0	M24*1.0	16.0	36.2	6.0	22.5	30.0



### PHG 浮动式插座

编号		尺寸 (mm)		
型号	系列	A	L	S2
PHG	0K	13.0	34.0	8.0
PHG	1K	15.0	45.0	9.0
PHG	2K	19.0	54.0	12.0
PHG	3K	23.0	65.0	15.0

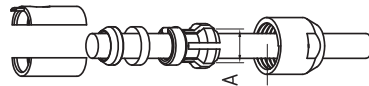


### PHG 浮动式插座

编号		尺寸 (mm)		
型号	系列	A	L	S2
PHG	0K	13.0	34.0	8.0
PHG	1K	15.0	45.0	9.0
PHG	2K	19.0	54.0	12.0
PHG	3K	23.0	65.0	15.0

K系列

### K系列电缆夹



#### 0K

电缆夹型号	电缆夹ΦA(mm)		适用电缆外径(mm)	
	ΦA	ΦB	最大	最小
42	4.2	-	4.2	2.5
52	5.2	-	5.2	>4.2
62	6.2	-	6.2	>5.2
72	7.2	6.7	7.2	>6.2
76	7.6	6.7	7.5	7.1①

#### 1K

电缆夹型号	电缆夹ΦA(mm)		适用电缆外径(mm)	
	ΦA	ΦB	最大	最小
42	4.2	-	4.2	>3.2
52	5.2	-	5.2	>4.2
62	6.2	-	6.2	>5.2
72	7.2	-	7.2	>6.2
82	8.2	-	8.2	>7.2
92	9.2	8.6	9.2	>8.2
99	9.9	8.6	9.7	9.1①

## 2K

电缆夹型号	电缆夹ΦA(mm)		适用电缆外径(mm)	
	代码号	ΦA	ΦB	最大
62	6.2	-	6.2	4.9
72	7.2	-	7.7	>6.2
82	8.2	-	8.0	7.1
92	9.2	-	9.2	>7.7
10	10.2	-	10.2	>9.2
11	11.2	10.2	11.0	10.2
12	11.9	10.2	11.7	11.1 <sup>①</sup>

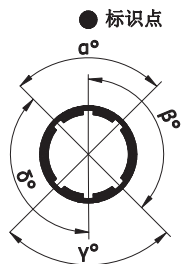
①这些线夹不适用于含带护套型尾盖的连接器型号

## K系列

### 定位键和定位键组合 (K系列)

K系列连接器外形型号由三个字母组成，最后一个字母表示定位键位置和针芯类型（公针芯或母针芯）。

插座正视图



编号	定位键数量	角度	系列				针芯类型	
			0K	1K	2K	3K	插头	插座
G	1		0°	0°	0°	0°	公针芯	母针芯
A	2	α	30°	30°	30°	30°	公针芯	母针芯
B	2		45°	45°	45°	45°	公针芯	母针芯
C	2		60°	60°	60°	60°	公针芯	母针芯
D	2	γ	95°	95°	95°	95°	公针芯	母针芯
E	2	β	120°	120°	120°	120°	公针芯	母针芯
F	2		145°	145°	145°	145°	公针芯	母针芯
L	2	γ	75°	75°	75°	75°	母针芯	公针芯